

Идентификационный код

1-02-01-0053-0032- - - -

Адрес г. Бишкек, Первомайский р/к, ул. Чалубаева 10  
полный адрес единицы недвижимости (город, село, улица, дом, кв.)

# ТЕХНИЧЕСКИЙ ПАСПОРТ ЕДИНИЦЫ НЕДВИЖИМОГО ИМУЩЕСТВА

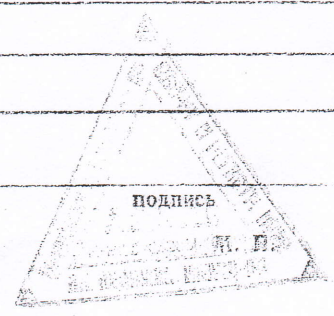
Средняя школа № 61  
назначение недвижимости

Собственник	Часть (доля)	Документы на право собственности
КУМЧ	1	Пост № 460 от 30.10.95 Постан. КР № 460 от 30.10.95 г (дубликат).

Пользователь	Часть (доля)	Документы на право пользования

Начальник управления Тонто Чалубаев И.О.

Паспорт составлен « 23 » 01 2006 г.



Примечание:

1. При обнаружении изменений технических параметров единицы недвижимого имущества взамен действующему техническому паспорту собственнику выдается новый технический паспорт.
2. Технический паспорт не является правоустанавливающим и/или правоудостоверяющим документом на единицу недвижимого имущества.

# Экспликация к плану основных строений

Таблица №

Литера	Этаж	№ помещения	№ квартиры	Наименование помещения	Площадь по внутреннему обмеру (кв. м.)									
					общая площадь	учрежденческое	администр.	жилая	торговые	складские	Уч. производст.	культ.-быт.	служебные	прочие
A	I	1		Тамбур	3,2								3,2	
		2		Кладовая	5,4								5,4	
		3		КаБ прерориент	55,5						55,5			
		4		Вестибюль	49,6								49,6	
		5		КаБ интер. архив	54,0						54,0			
		6		Коридор	27,3								27,3	
		7		Подсобное пом.	4,9								4,9	
		8		Мойка посуды	11,7						11,7			
		9		Кухня	15,3						15,3			
		10		Подсоб. помещ.	7,2								7,2	
		11		Коридор	5,4								5,4	
		12		Раздаточная	12,5						12,5			
		13		Подсоб. пом.	5,3								5,3	
		14		Столовая	48,0						48,0			
		15		Меч. пещица	12,4						12,4			
		16		Коридор	3,4								3,4	
		17		Библиотека	14,4						14,4			
		18		КаБ. опор. инв.	6,7						6,7			
		19		—	5,3						5,3			
		20		КаБ з.д. в.раз.	18,0						18,0			
		21		Кабинет	13,9						13,9			
		22		Шоу-рум	0,8								0,8	
		23		Коридор	0,9								0,9	
		24		Кладовая	1,4								1,4	
		25		Коридор	1,5								1,5	
		26		Кладовая	1,8								1,8	
		27		Пионерские	47,7						47,7			
		28		Класс	48,0						48,0			
		29		Кабинет	14,8						14,8			
		30		—	15,9						15,9			
		31		—	14,8						14,8			
		32		Коридор	177,8								177,8	
		33		Библиотека	47,5						47,5			
		34		Лаборатория	31,0						31,0			

# ЭКСПЛИКАЦИЯ К ПЛАНУ ОСНОВНЫХ СТРОЕНИЙ

Таблица № 4

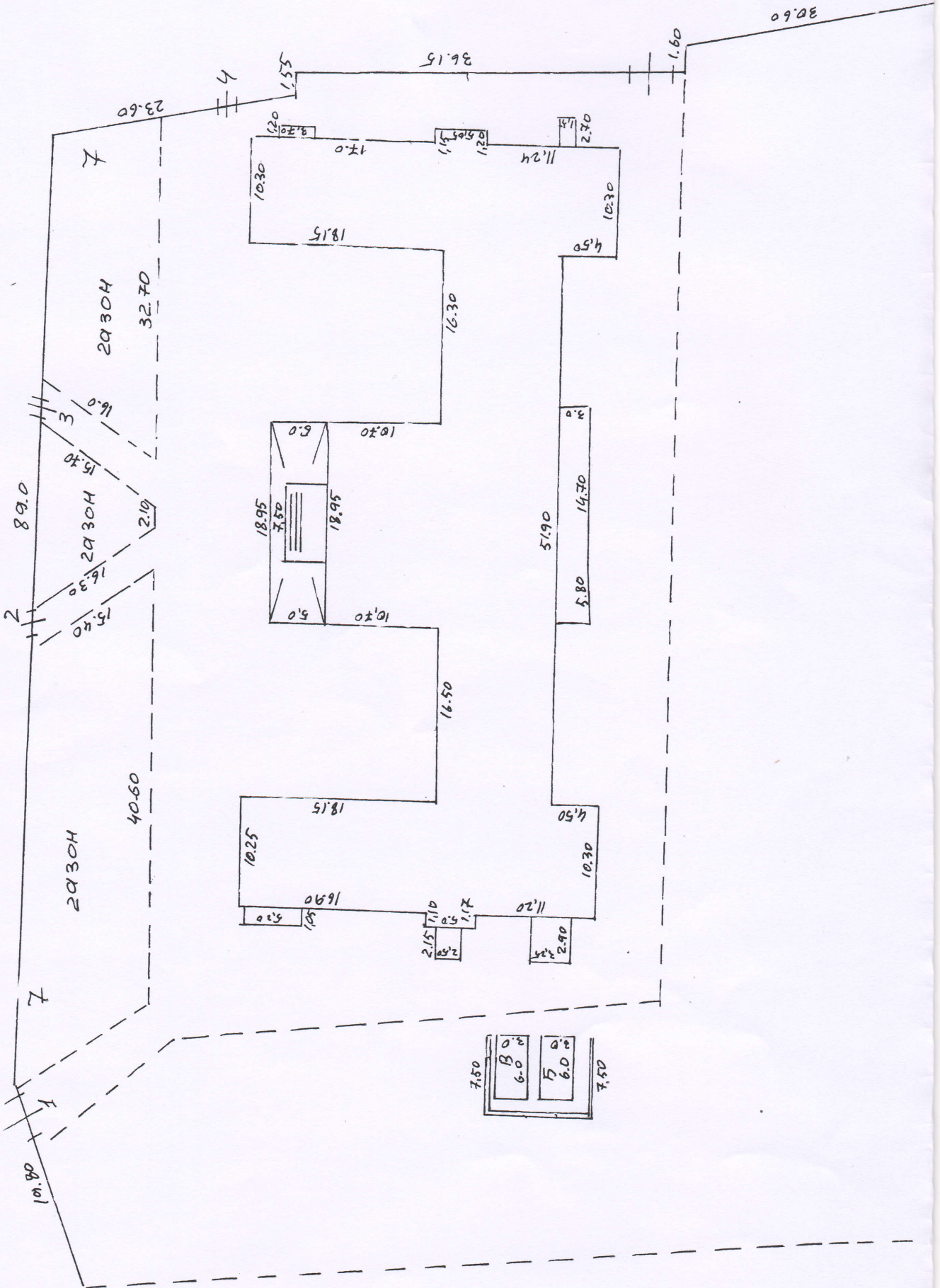
Литера	Этаж	№ помещения	№ квартиры	Наименование помещения	Площадь по внутреннему обмеру (кв.м.)											
					общая площадь	учрежден- ческое	администр.	жилая	торговые	складские	производст.	культ.-быт.	служебные	прочие		
А	I	35		Класс	64.6						64.6					
		36		Щитовая	5.3								5.3			
		37		Лаборатор	18.1						18.1					
		38	104	Мастерская	64.2						64.2					
		39	Тен. зал	—	81.3						81.3					
		40		Кабинет	9.3								9.3			
		41		Почт. помещ.	5.5								5.5			
		42		—	11.9								11.9			
		43		Кладовая	15.9								15.9			
		44		Почт. помещ.	8.7								8.7			
		45		Коридор	1.8								1.8			
						1069.9						715.6		354.3		
		А	II	1		Коридор	234.9								234.9	
				2		Туалет	5.5								5.5	
				3		—	11.2								11.2	
4				Класс	47.8						47.8					
5				—	48.0						48.0					
6				—	64.8						64.8					
7				Почт. помещ.	3.8								3.8			
8				Лаборатор	15.9						15.9					
9				Класс	64.9						64.9					
10				—	31.9						31.9					
11				Кабинет	47.5						47.5					
12				Сцена	26.8						26.8					
13				Авт. зал	143.6						143.6					
14				Класс	47.5						47.5					
15				—	47.8						47.8					
16				Музей	48.7						48.7					
17				Туалет	1.4								1.4			
18				—	2.2								2.2			
19				Кабинет	18.8								18.8			
20				—	31.8							31.8				
21				Учительская	31.8							31.8				
22				Класс	47.6							47.6				

2389,4



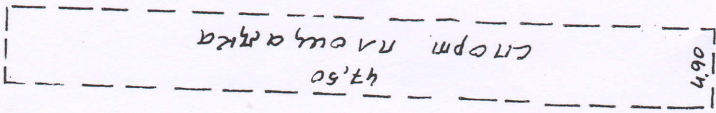
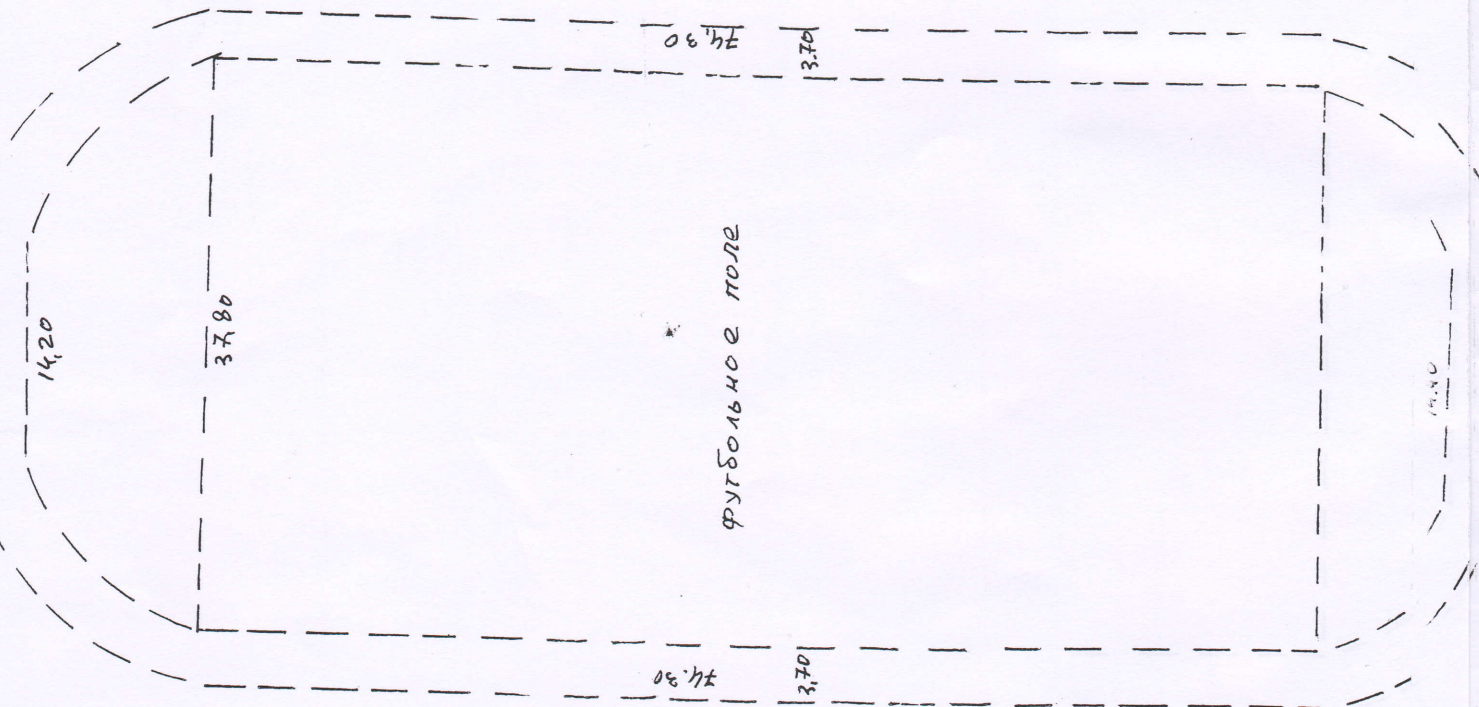
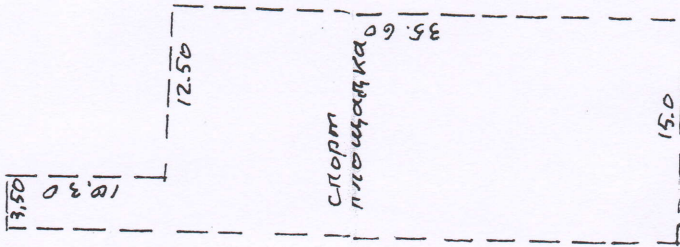
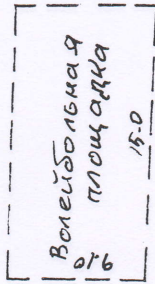


Дорога



45.0

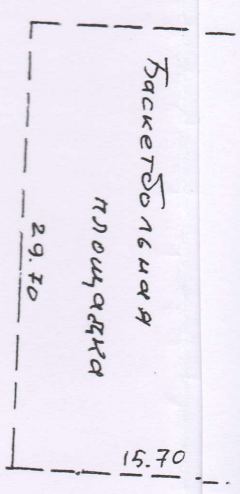
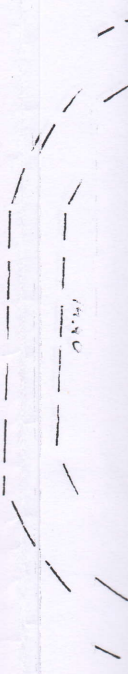
9



217.50

Р. Ара-Ара

и т.д. и т.д.



122.50

6

терр-я кафе

На земельный участок землевладельцы  
документы не предоставлены.

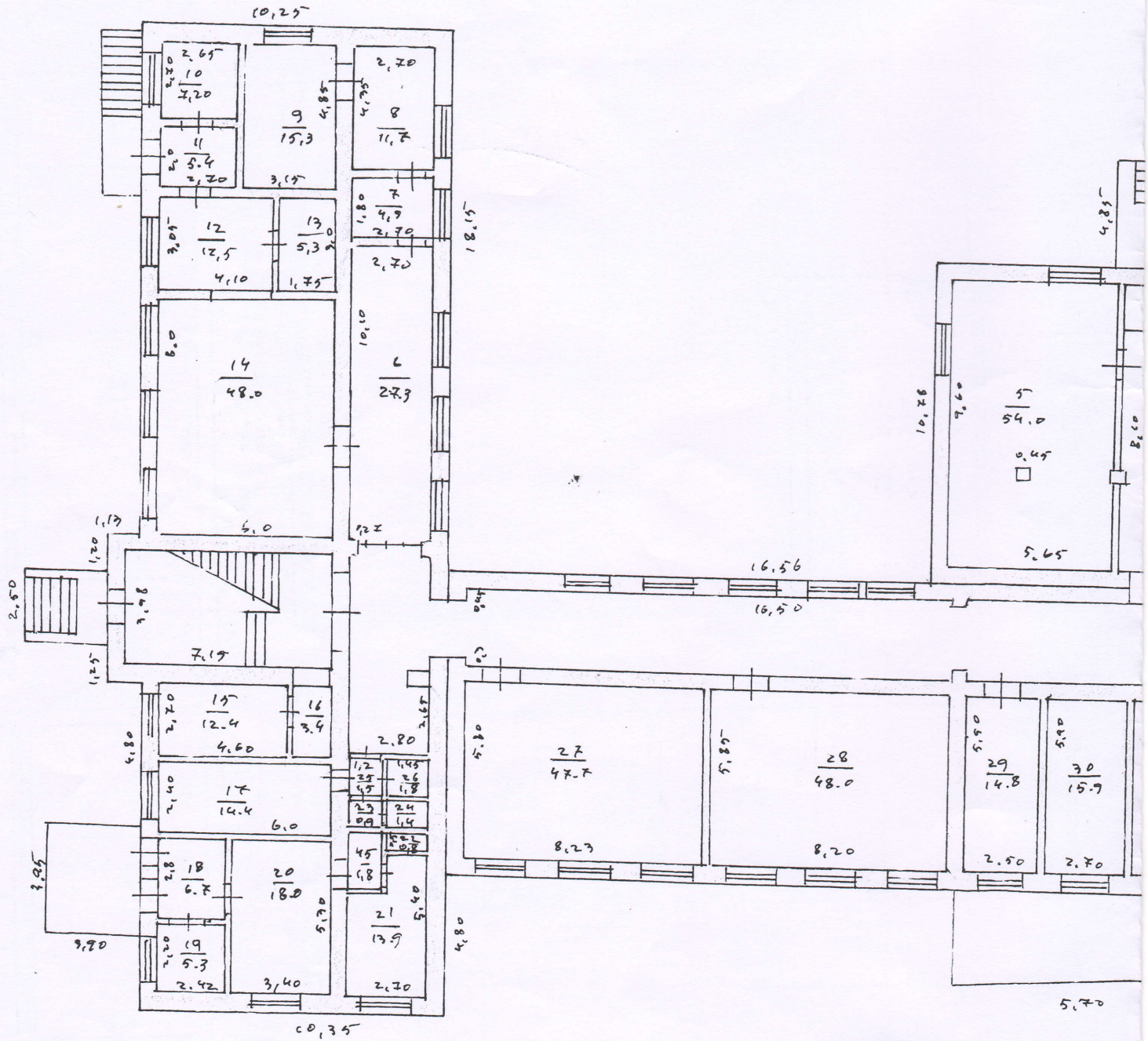
13.11.07  
КОП. С. С. М. М.  
Батырмуратов



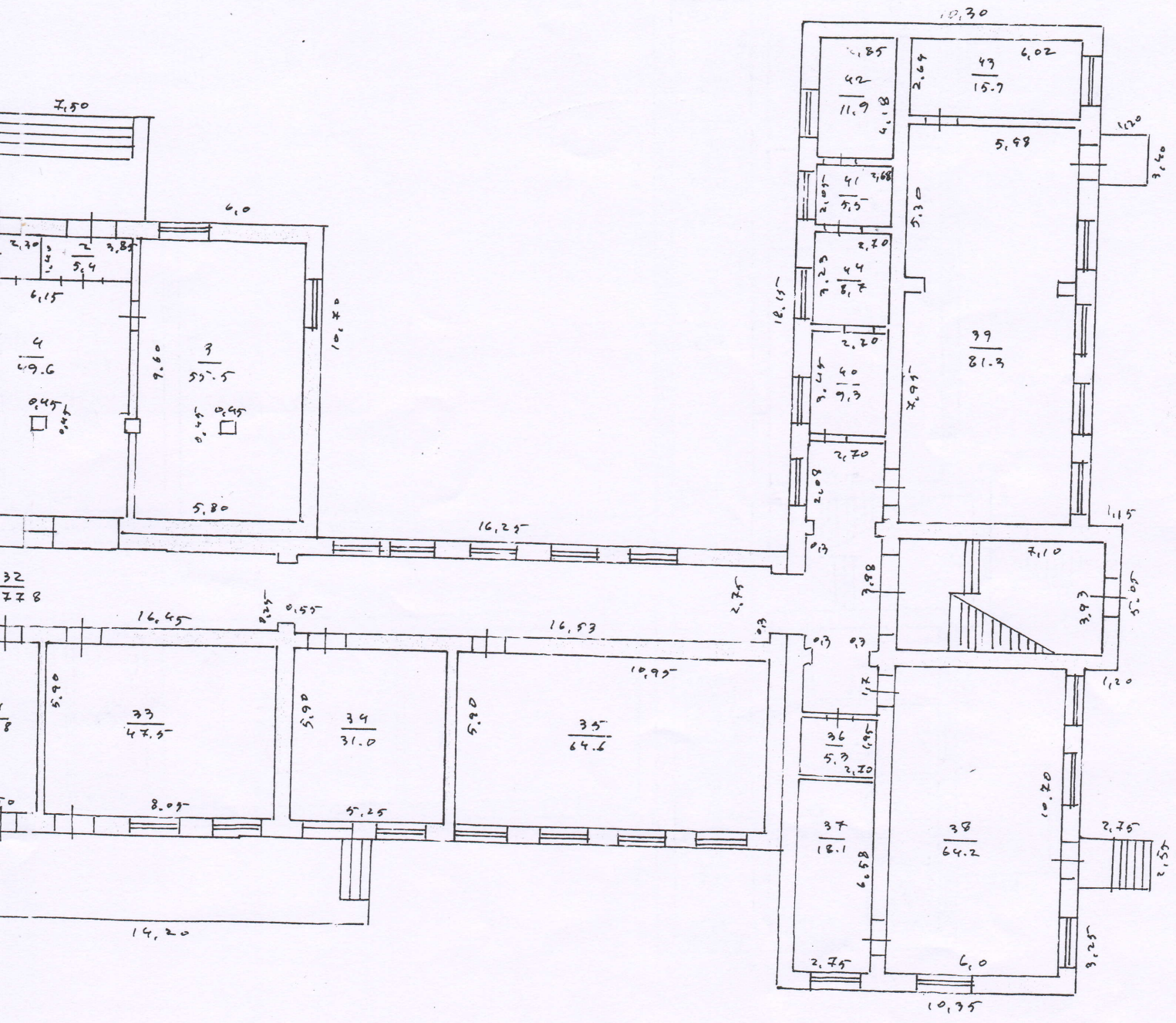
ПЛАН СТРОЕНИЯ

А I этаж

М А С Ш Т А Б 1:100



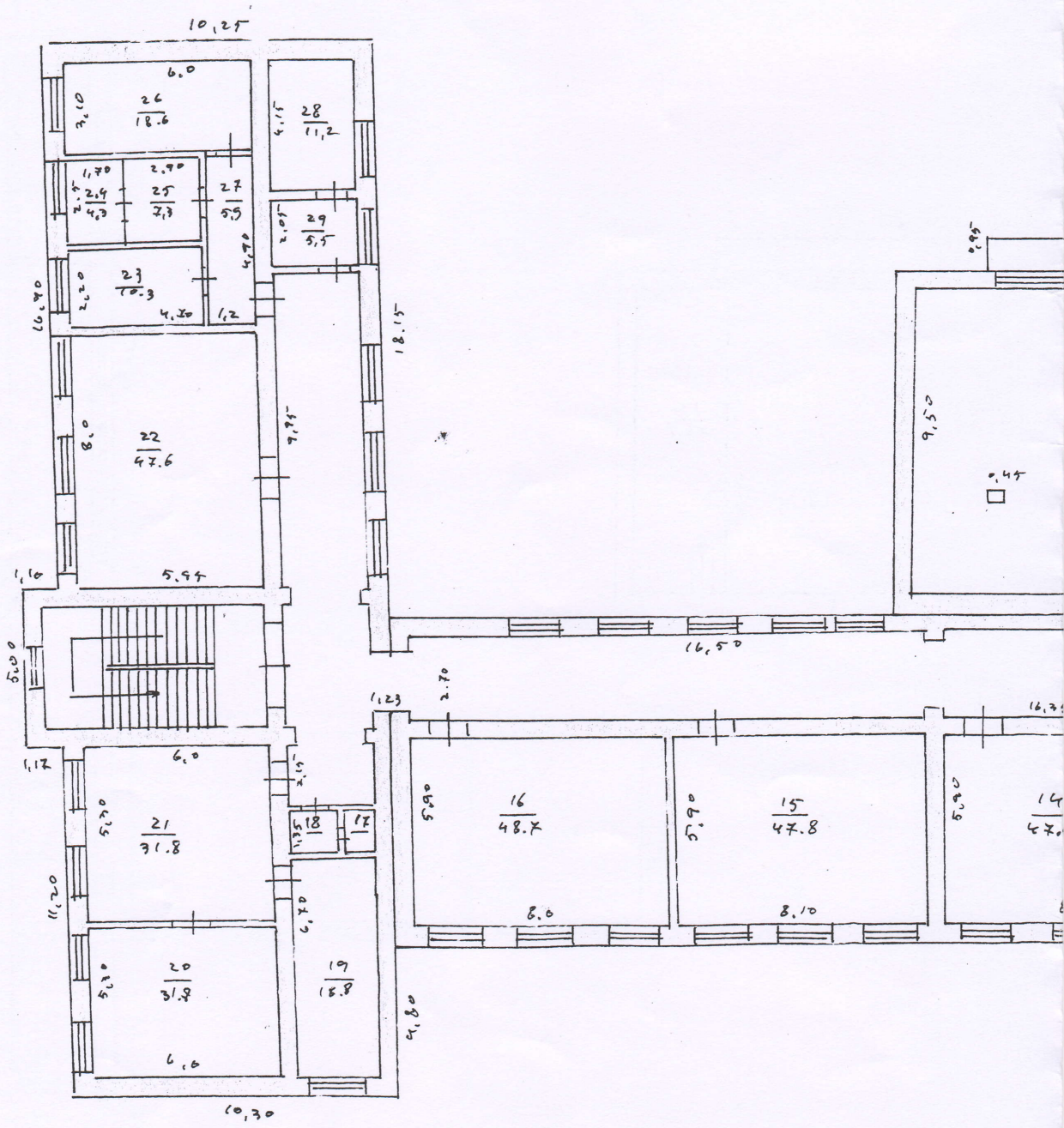
water room

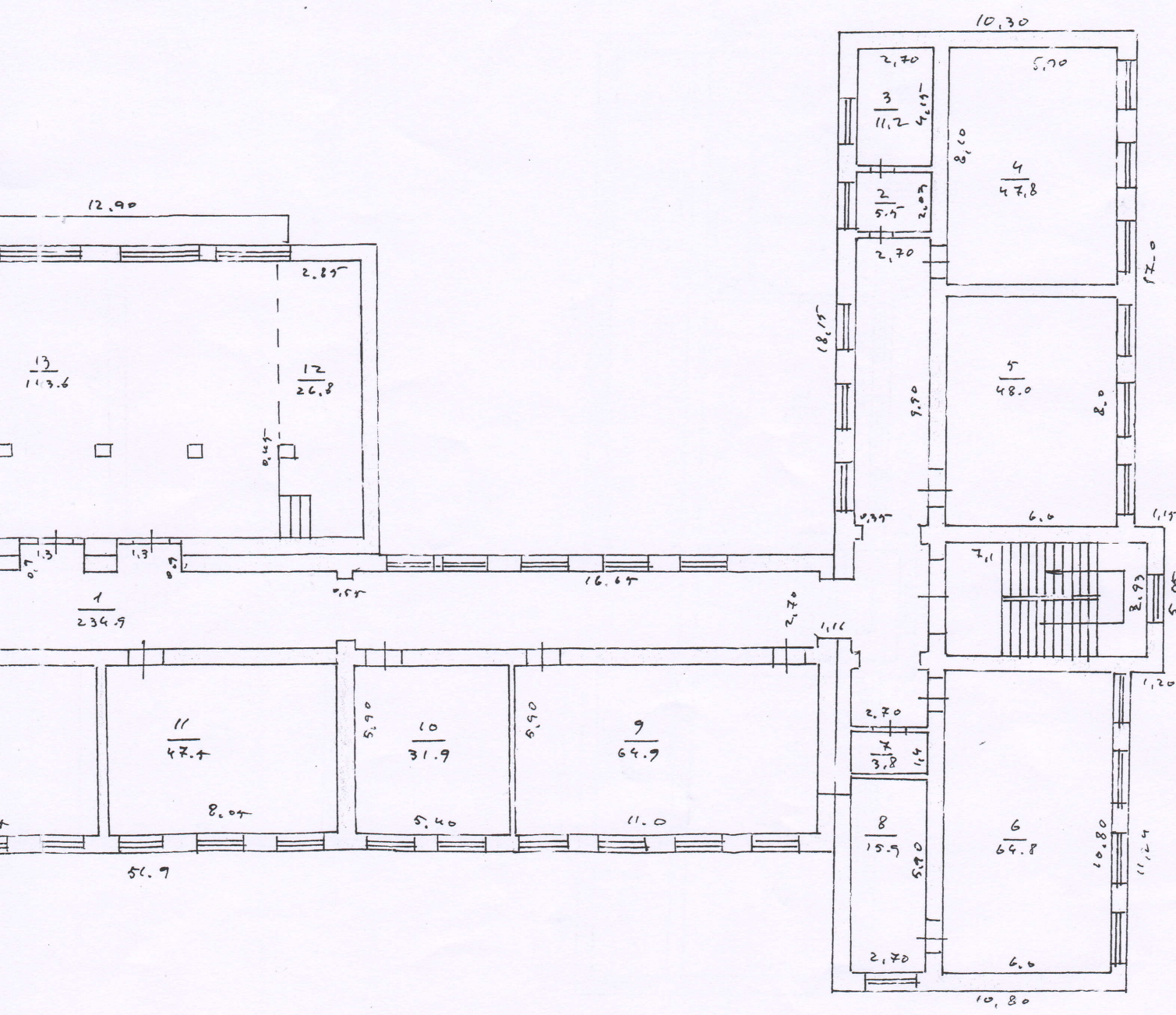


water room

19.11.07  
 Состояние в  
 Бонхокева.

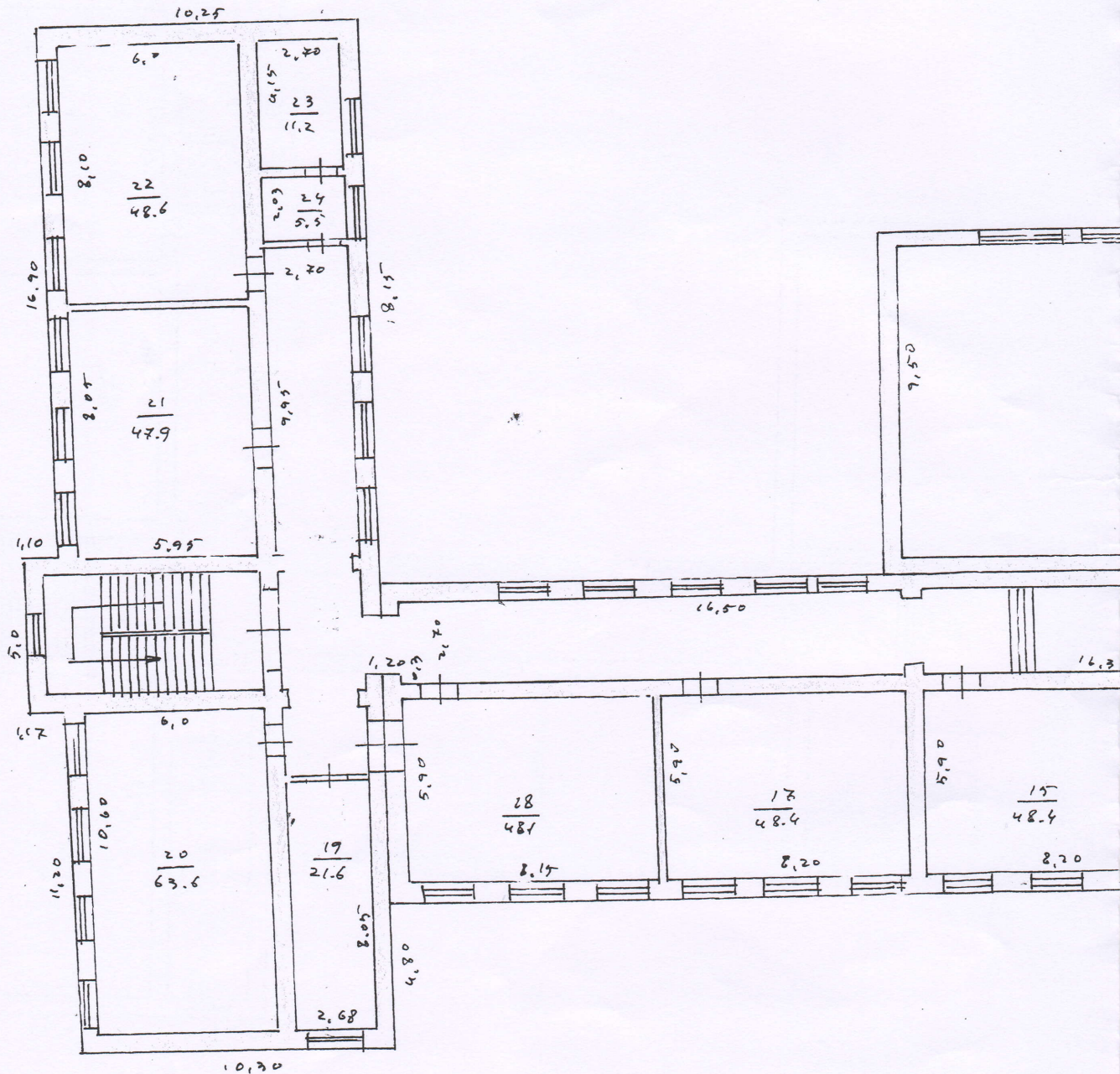
ПЛАН СТРОЕНИЯ  
 А II этаж  
 Масштаб 1:100

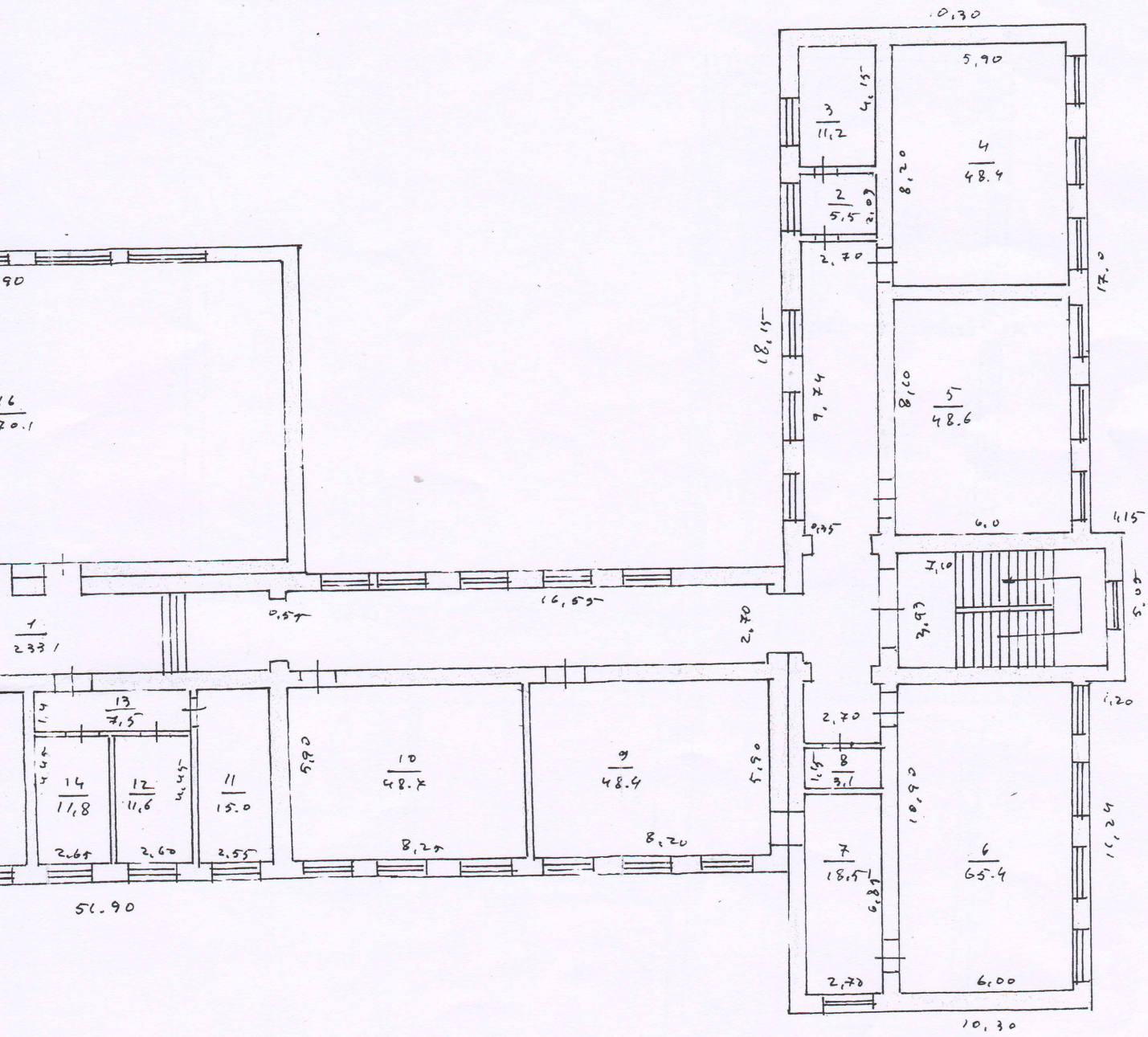




КОМП. ЦЕНТРА  
 ТОМСКА  
 ДИ. КО. 239.

ПЛАН СТРОЕНИЯ  
 А III этаж  
 В кв. \_\_\_\_\_  
 Масштаб 1:100





13.2019

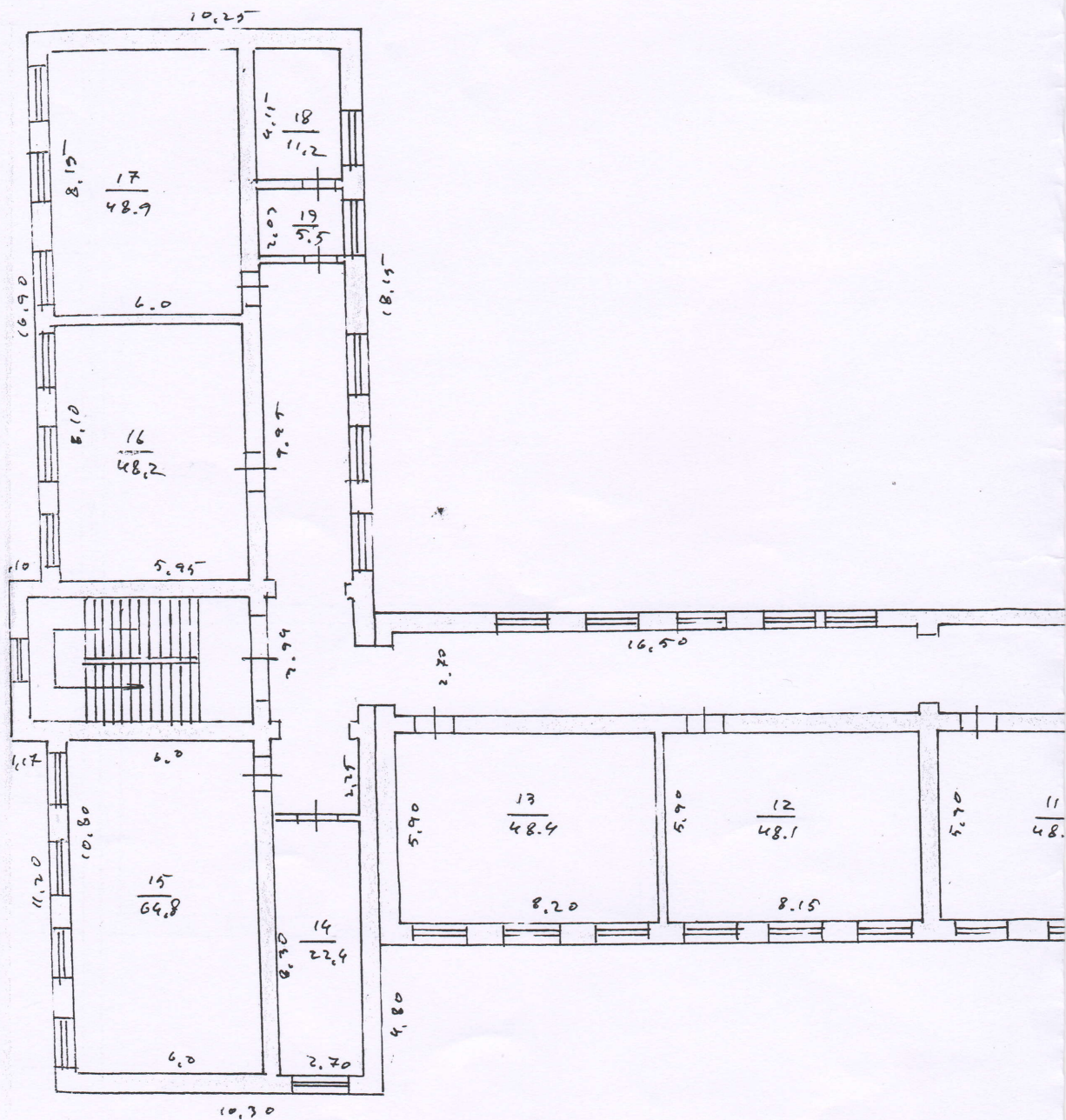
Ситомкина  
Бульварная

ПЛАН СТРОЕНИЯ

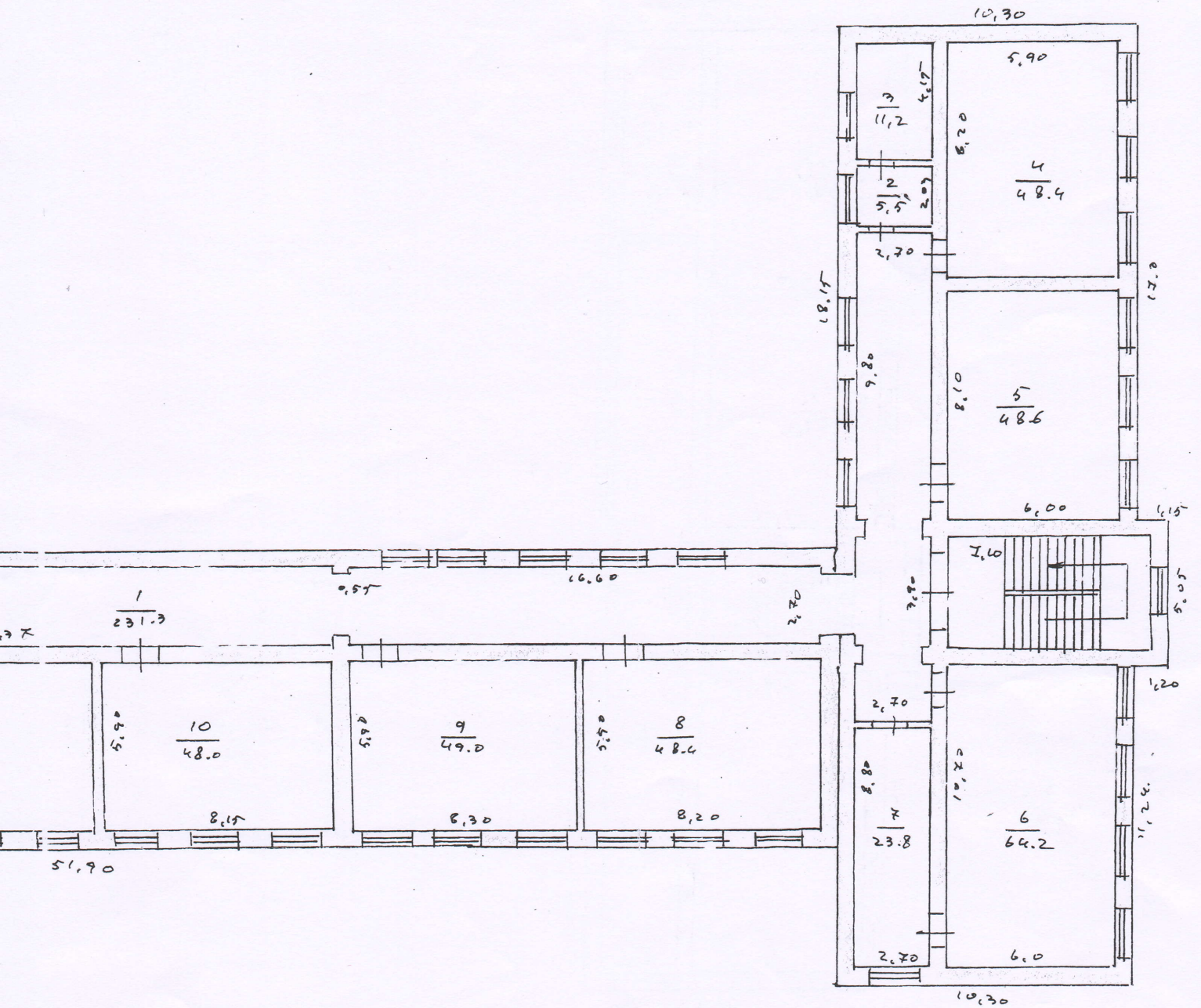
А IV этаж

В КВ.

ЧИСЛО С/С 1:100



21.11  
4110



18.11.03  
 КОМП. БИЛ  
 БИЛКО КОЕВЦА



# ХАРАКТЕРИСТИКА СТРОЕНИИ И СООРУЖЕНИИ

## по наружным замерам

Таблица № 1

Наименование строений	Год постройки	Фундамент	Стена	Кровля	Площадь
Здание школы.		бет	кир	шифер	1227.9
Крыльцо					202.8
—					36.4
—					5.5
—					5.4
—					9.4
—					63.0
—					7.0
—					4.4
Дачи					(12.3)
					1561.8 (5663.4)
Футбольное поле			зрчи		2808.5
Волейбольное поле			асфальт		163.8
Баскетбольное поле			—		466.3
Спортив. площадка			песок		910.0
—			зрчи		802.9
Беговые дорожки			песок		913.9
Зарядки			мет	шиф	18.0
—			—	—	18.0
					6101.4
Калитка			ш/р		2.7
—			—		2.7
—			—		2.7
—			—		2.7
—			—		2.7
Забор			—		4267.5
—			—		2946.6

ЭКСПЛИКАЦИЯ ЗЕМЕЛЬНОГО УЧАСТКА В м²

Таблица № 2

ВСЕГО:		В ТОМ ЧИСЛЕ ПО ФАКТУ:	
По правоустанавливающим документам	Фактически	Застроенная	Не застроенная
	26200.0	1561,8 7663,2	18536,8

№ 23 от 01 2006 г.

Работу выполнил Юрченко  
Ф. И. О.

№ 15 от 02 2006 г.

Проверил зав. сектором Масляникова  
Ф. И. О.

№ 15 от 02 2006 г.

Принял нач. отдела Курчатов  
Ф. И. О.

Копию сдал 13.11.07 Солтошников.

ОТМЕТКА ОБ ОБСЛЕДОВАНИИ НЕДВИЖИМОСТИ

Таблица № 4

Дата обследования	200__г.	200__г.	200__г.	200__г.	200__г.
Исполнитель					
Зав. сектором					
Нач. отдела					